

Maatalous Keski-Suomessa

Juha Lappalainen
MTK Keski-Suomi



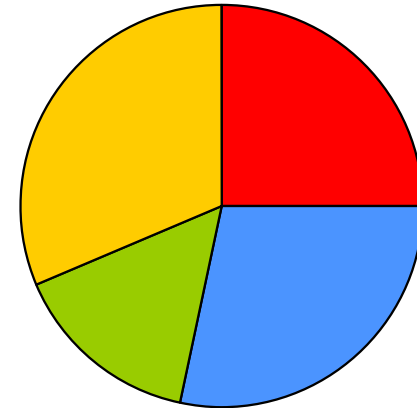
Tuottajaliitto KESKI-SUOMI, 2010

MAATILOJEN TULOT (brutto, ei sis. alv)

yhteensä 273,17 milj. € (7 %) *

Osuus koko maan tuloista: 4 %

		%	milj. €
MAATALOUDEN MYYNTITULOT	25	68,52	■
MAATALOUDEN TULOTUET	28	77,50	■
METSÄTULOT (MAANV.)	15	41,77	■
SIVUANSIOT/LIITÄNNÄISELINKEINOT	31	85,38	■



Kuntien lukumäärä 22 kpl

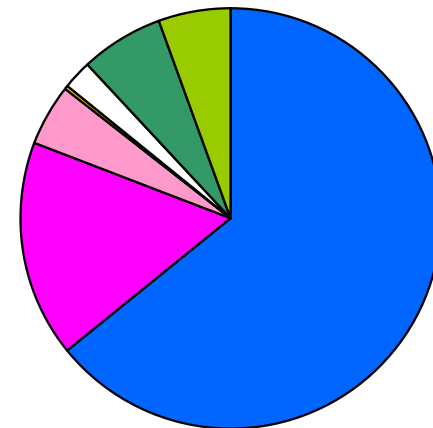
Tilojen lukumäärä 3270 kpl (-3 %)

MAATALOUDEN MYYNTITULOT (brutto, ei sis. alv)

yhteensä 68,52 milj. € (3 %) *

Osuus koko maan tuloista: 3 %

	tn tai milj. l		Tulot	
	Tiloja**	Tuotanto	%	milj. €
MAITO	645	111	64	44,02
NAUDANLIHA	313	4 704	16	11,28
SIANLIHA	57	2 453	5	3,37
MUU LIHA	227	88	0	0,11
KANANMUNAT	9	1 673	2	1,49
VILJAT	1 045		6	4,39
MUUT KASVIT	920		6	3,86
yhteensä	3 216			



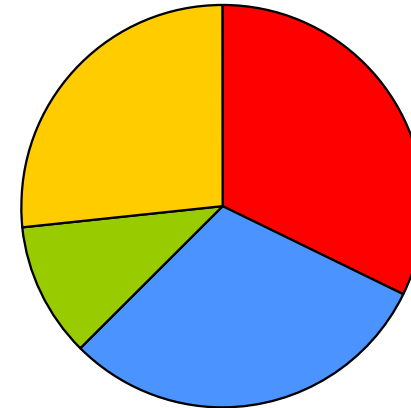
** Viljelijän tukihakemuksessa ilmoittaman päätuotantos suunnan mukaan

*(suluissa muutos-% ed. vuoteen)

Saarijärven-Viitasaaren seutukunta, 2010

MAATILOJEN TULOT (brutto, ei sis. alv)

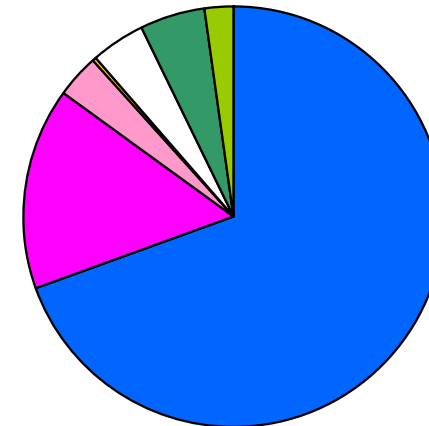
yhteensä	102,64 milj. €	(6 %) *		
Osuus koko maan tuloista: 2 %			%	milj. €
MAATALOUDEN MYYNTITULOT	32	32,95	32	32,95
MAATALOUDEN TULOTUET	30	31,25	30	31,25
METSÄTULOT (MAANV.)	11	10,99	11	10,99
SIVUANSIOT/LIITÄNNÄISELINKEINOT	27	27,45	27	27,45



Kuntien lukumäärä 8 kpl
Tilojen lukumäärä 1195 kpl (-2 %)

MAATALOUDEN MYYNTITULOT (brutto, ei sis. alv)

yhteensä	32,95 milj. €	(4 %) *		
Osuus koko maan tuloista: 2 %			tn tai milj. l	Tulot
			Tiloja**	%
			Tuotanto	milj. €
MAITO	316	58	69	22,90
NAUDANLIHA	104	2 115	15	5,07
SIANLIHA	23	847	4	1,16
MUU LIHA	56	44	0	0,06
KANANMUNAT	6	1 568	4	1,40
VILJAT	355		5	1,62
MUUT KASVIT	328		2	0,75
yhteensä	1 188			



** Viljelijän tukihakemuksessa ilmoittaman päätuotantos suunnan mukaan

*(suluissa muutos-% ed. vuoteen)

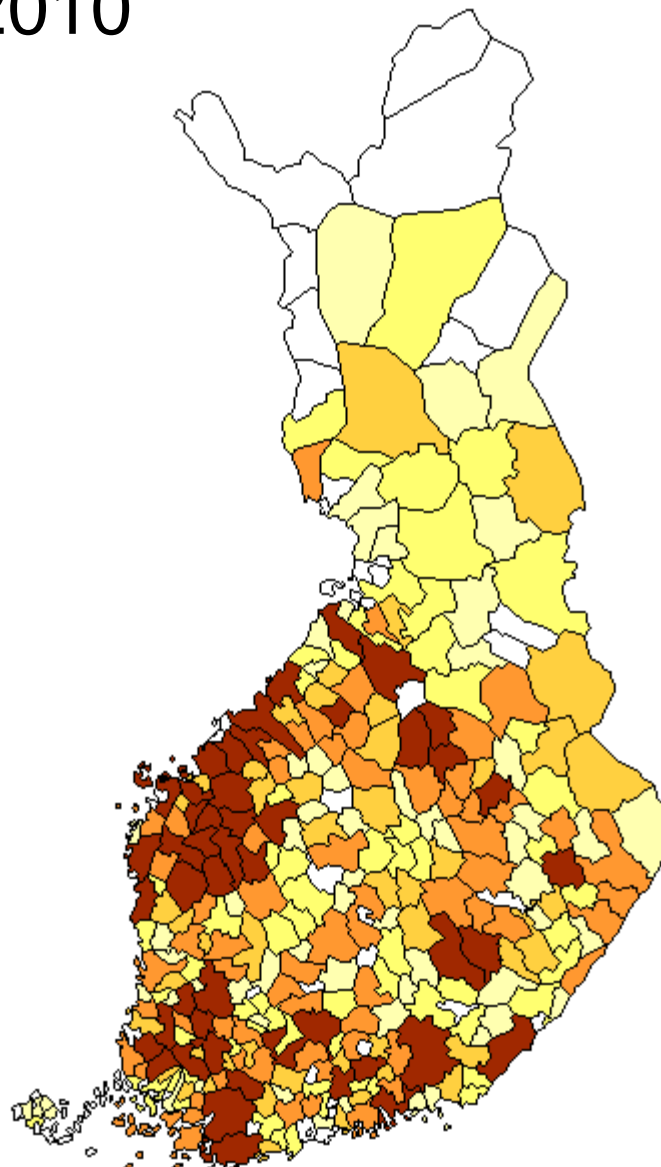
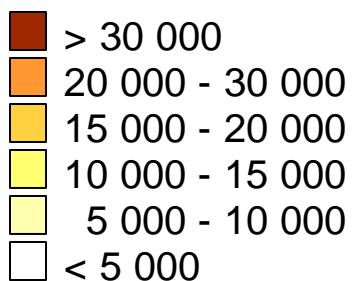


Maatilojen tulot 2010

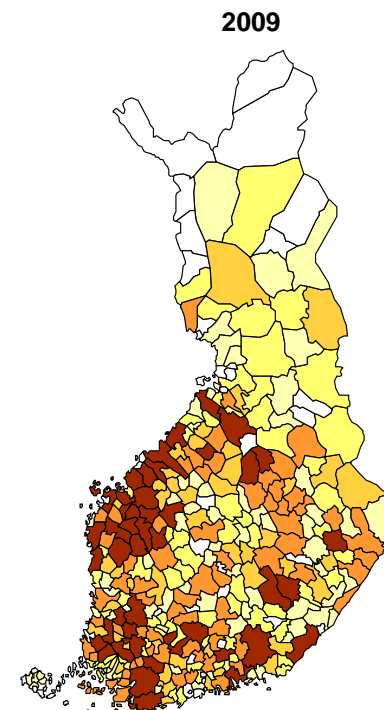
6,26 mrd. €

MAASEUDUN TULEVAISUUS

1000 €



Suomen Gallup Elintarviketieto Oy



Suomen Gallup Elintarviketieto Oy





Maidon myyntitulojen muutos 2005-2010

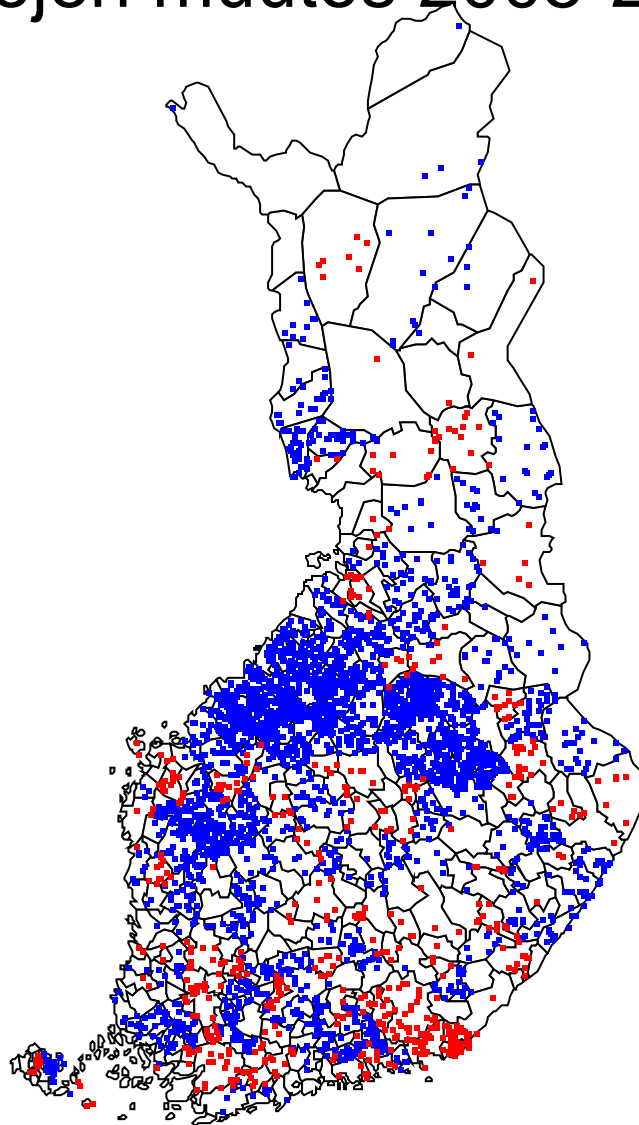
MAASEUDUN TULEVAISUUS

+70 milj. €

+9 %

 1 piste = + 30 000 €

 1 piste = - 30 000 €







Metsätulojen muutos 2005-2010

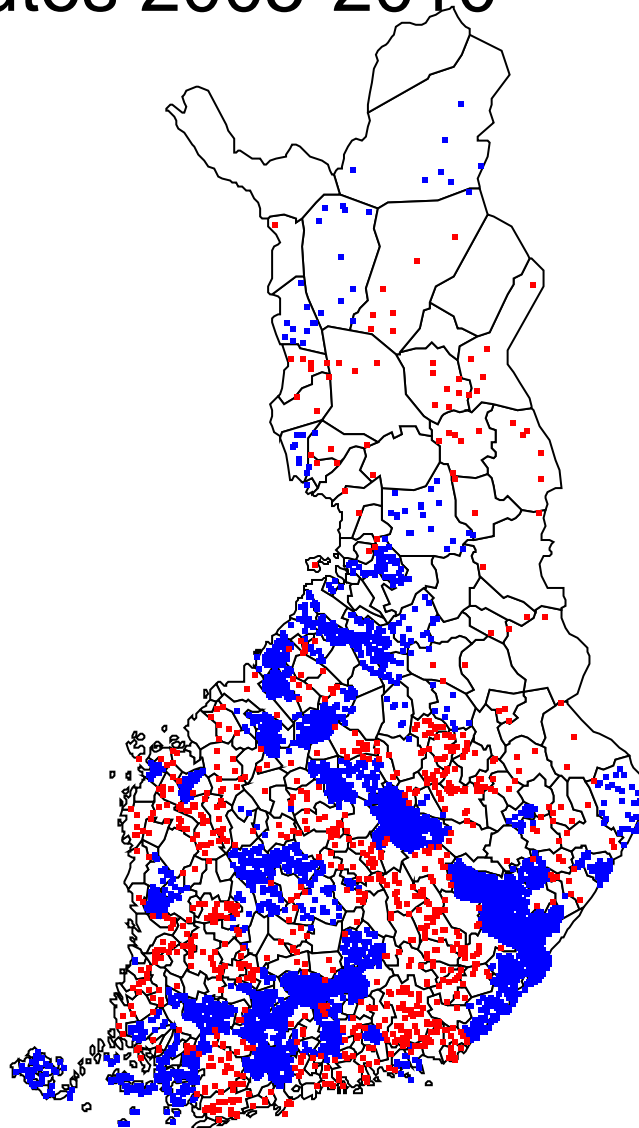
MAASEUDUN TULEVAISUUS

- 42 milj. €

- 8 %

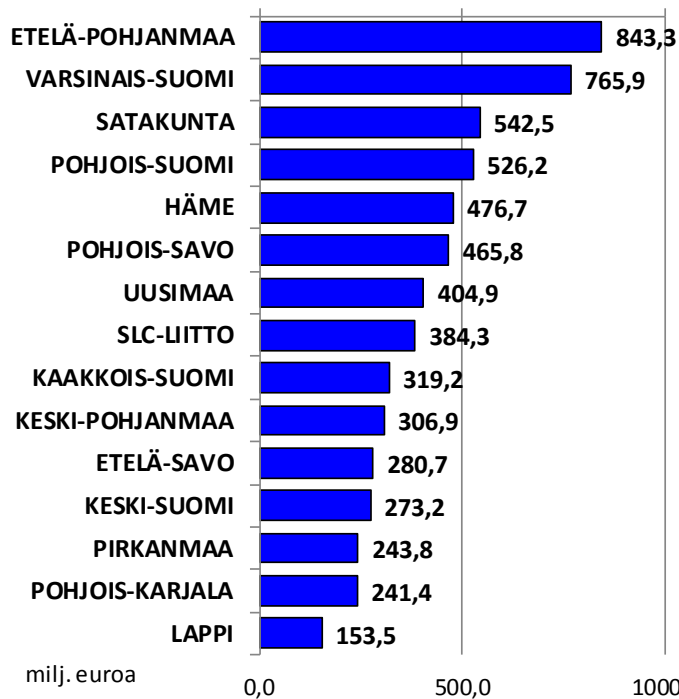
 1 piste = 10 000 €

 1 piste = -100 000 €

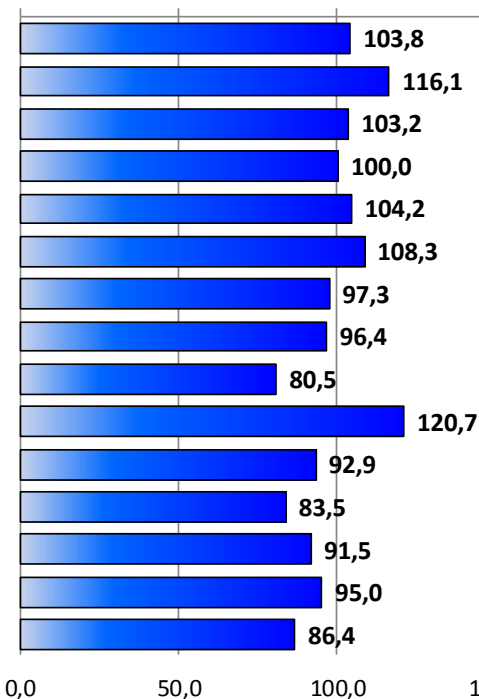


Tulojen muutos 2000-2010 (reaalisin hinnoin)

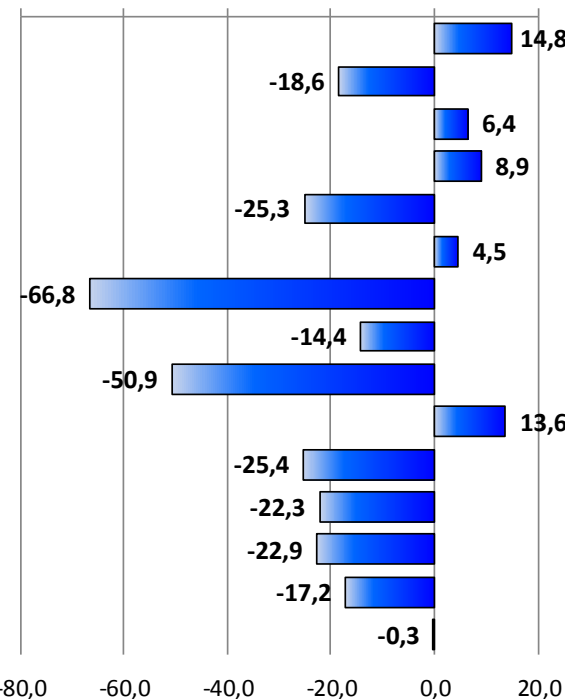
TULOT YHTEENSÄ, milj. € v. 2010e



1000 €/tila

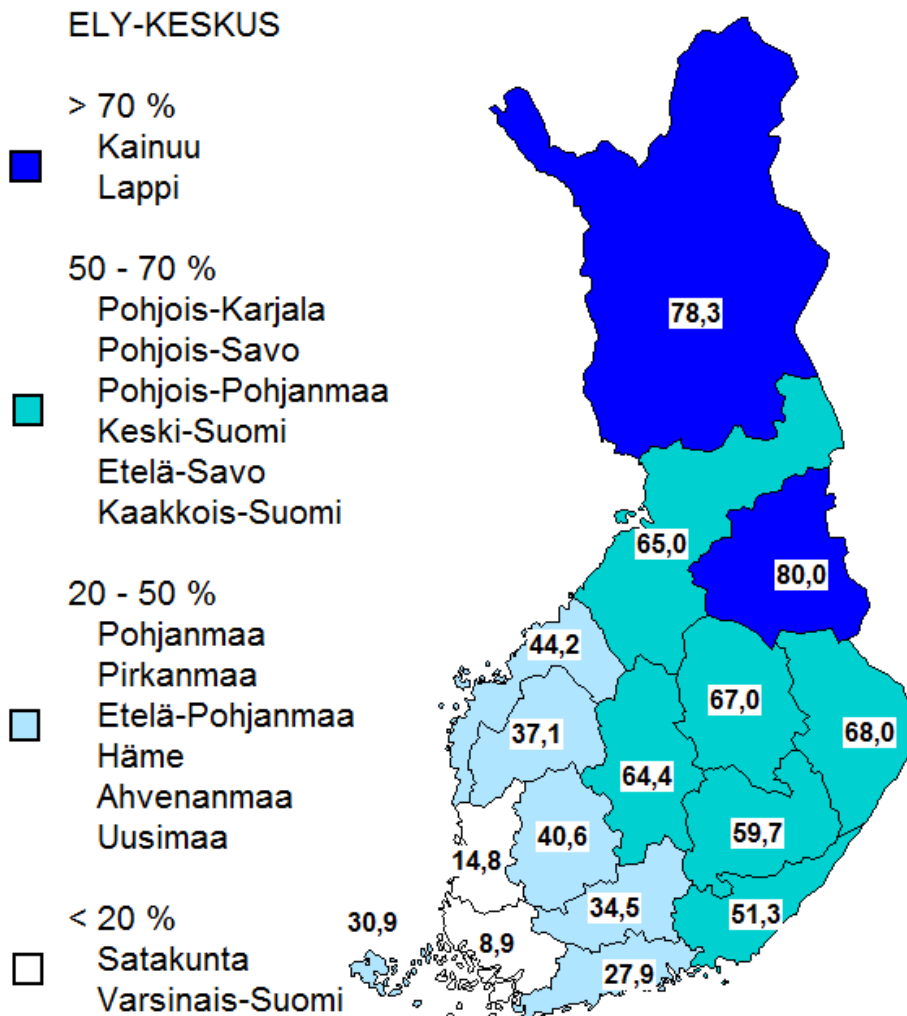


muutos milj. € v. 2000 verr.



reaalisin hinnoin (2010) kuluttajahintaindeksillä korjattuna
Suomen Gallup Elintarviketieto Oy

Maidon osuus maatilojen myyntituloista 2010, %



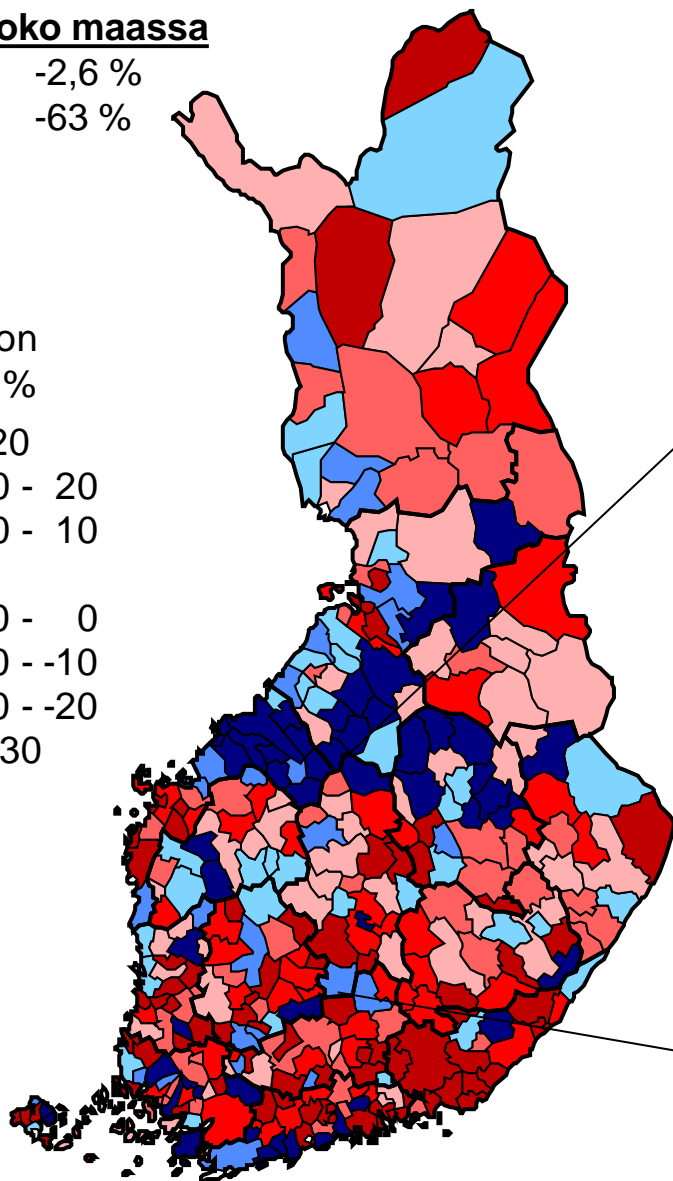
Lähde: Suomen Gallup Elintarviketieto Oy

Maidontuotannon muutos 1996-2009

Muutos koko maassa

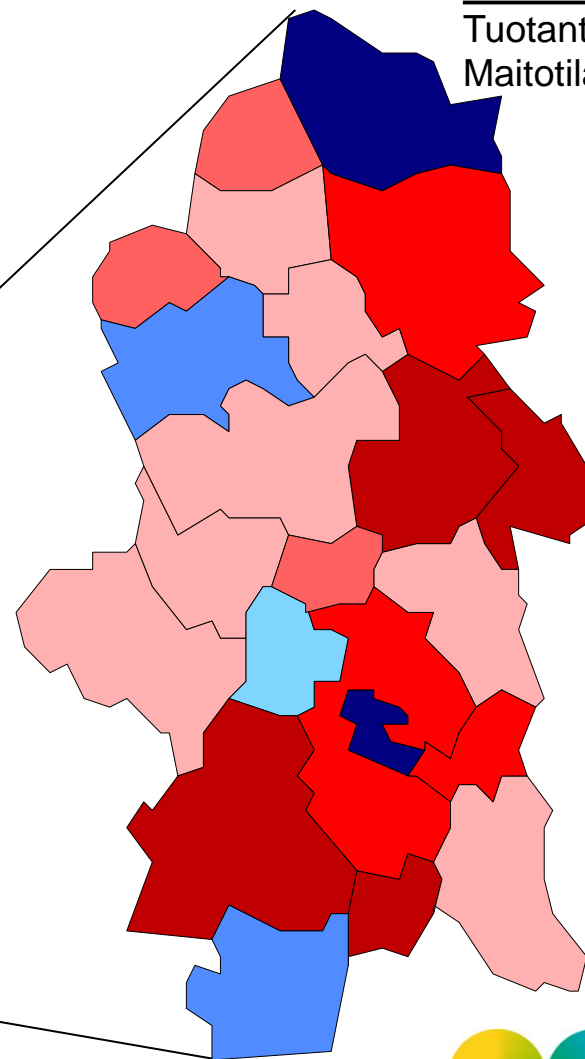
Tuotanto -2,6 %
Maitotilat -63 %

Tuotannon
muutos, %



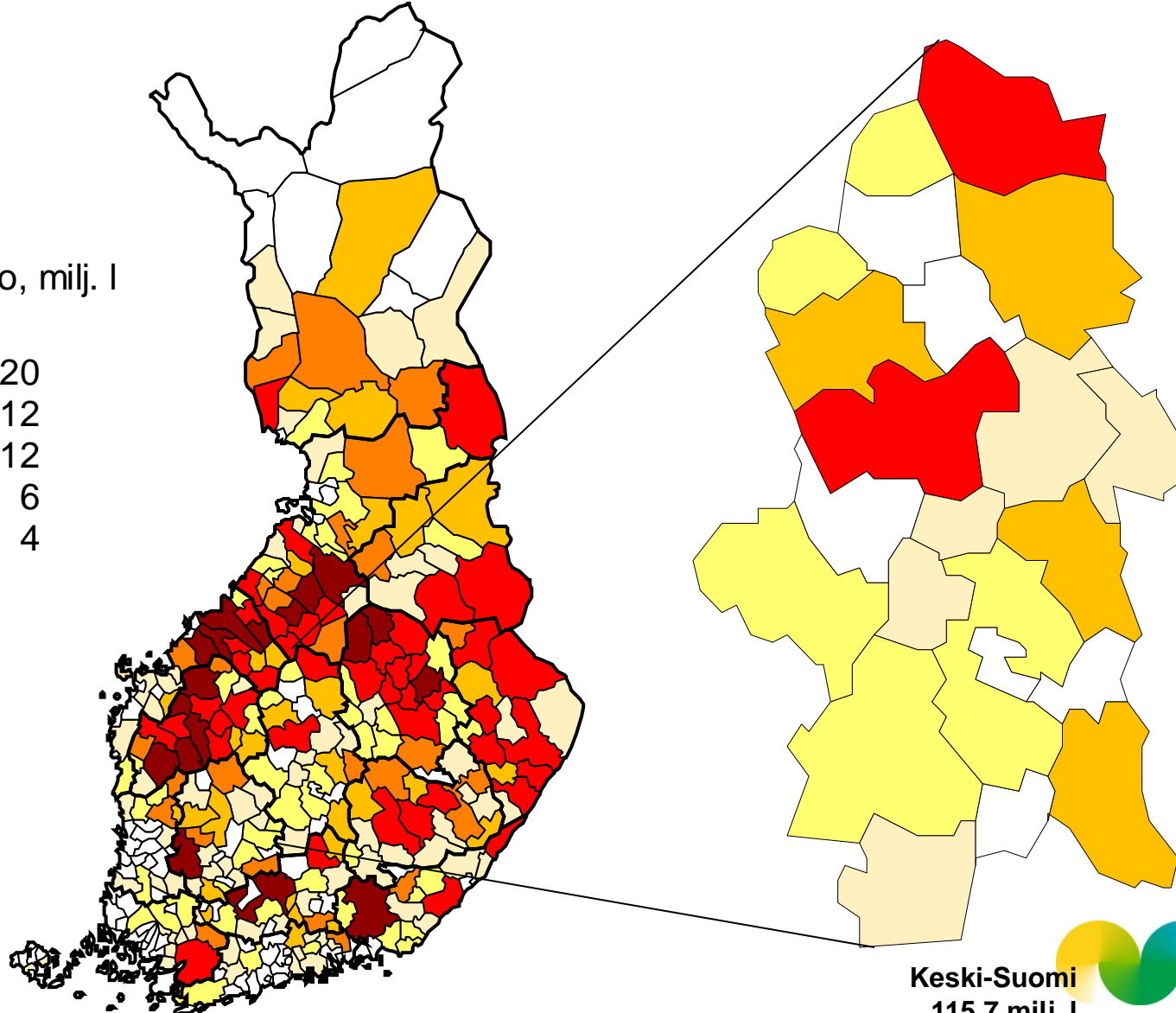
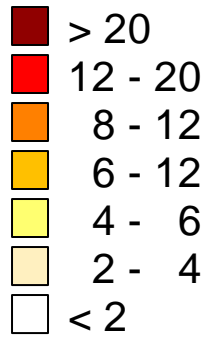
Muutos Keski-Suomessa

Tuotanto -8,2 %
Maitotilat -66 %



Maidontuotanto 2009

Tuotanto, milj. l



2 215 milj. l

Keski-Suomi
115,7 milj. l

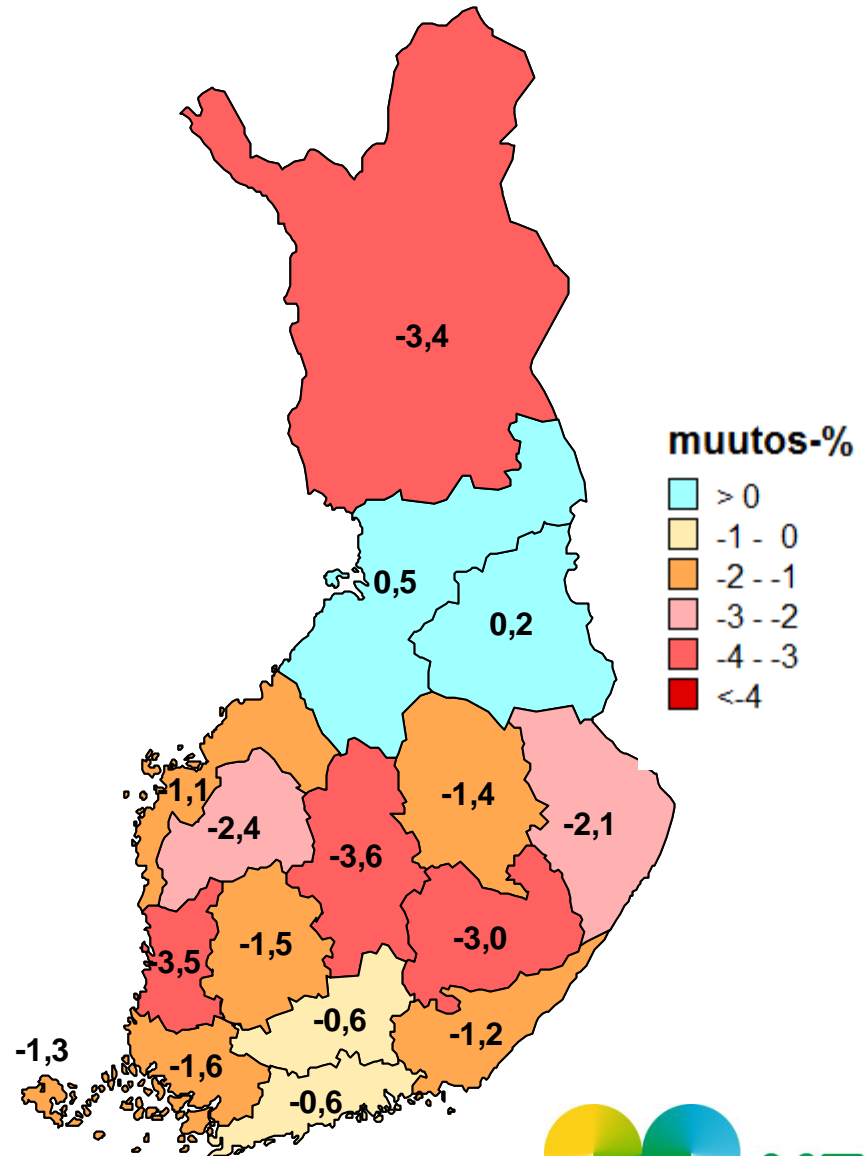


MTK

Maidon tuotannon muutos 2010→2011, %

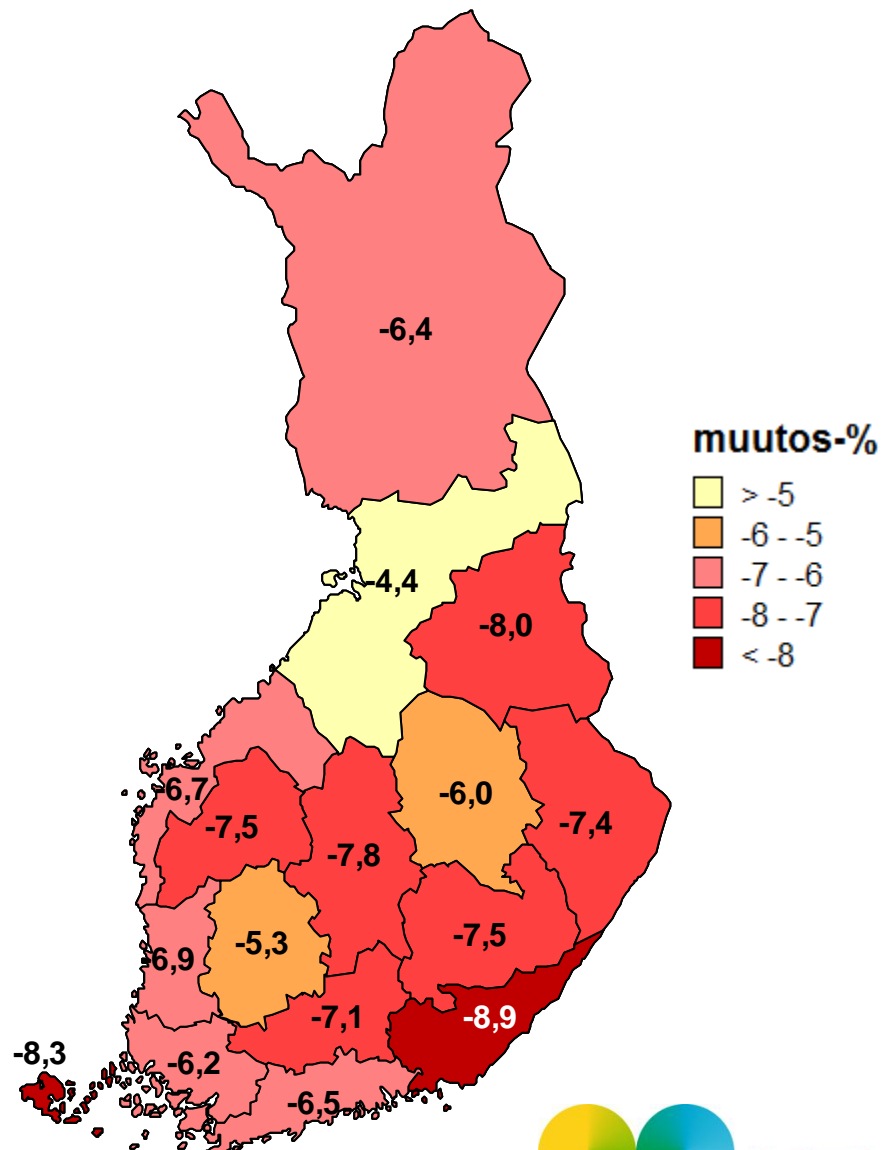
ELY-KESKUS	Meijerimaitomäärä 2011	
	milj. l	muutos %
Pohjois-Pohjanmaa	340	0,5
Kainuu	65	0,2
Uusimaa	63	-0,6
Häme	117	-0,6
Pohjanmaa	243	-1,1
❖ Keski-Pohjanmaa	154	+0,1
❖ Muu	89	-3,0
Kaakkois-Suomi	106	-1,2
Ahvenanmaa	14	-1,3
Pohjois-Savo	307	-1,4
Pirkanmaa	116	-1,5
KOKO MAA	2190	-1,5
Varsinais-Suomi	64	-1,6
Pohjois-Karjala	137	-2,1
Etelä-Pohjanmaa	247	-2,4
Etelä-Savo	113	-3,0
Lappi	89	-3,4
Satakunta	60	-3,5
Keski-Suomi	110	-3,6

Lähde: MMM/maitokiintiörekisteri



Maidontuottajien lukumäärän muutos 2010→2011, %

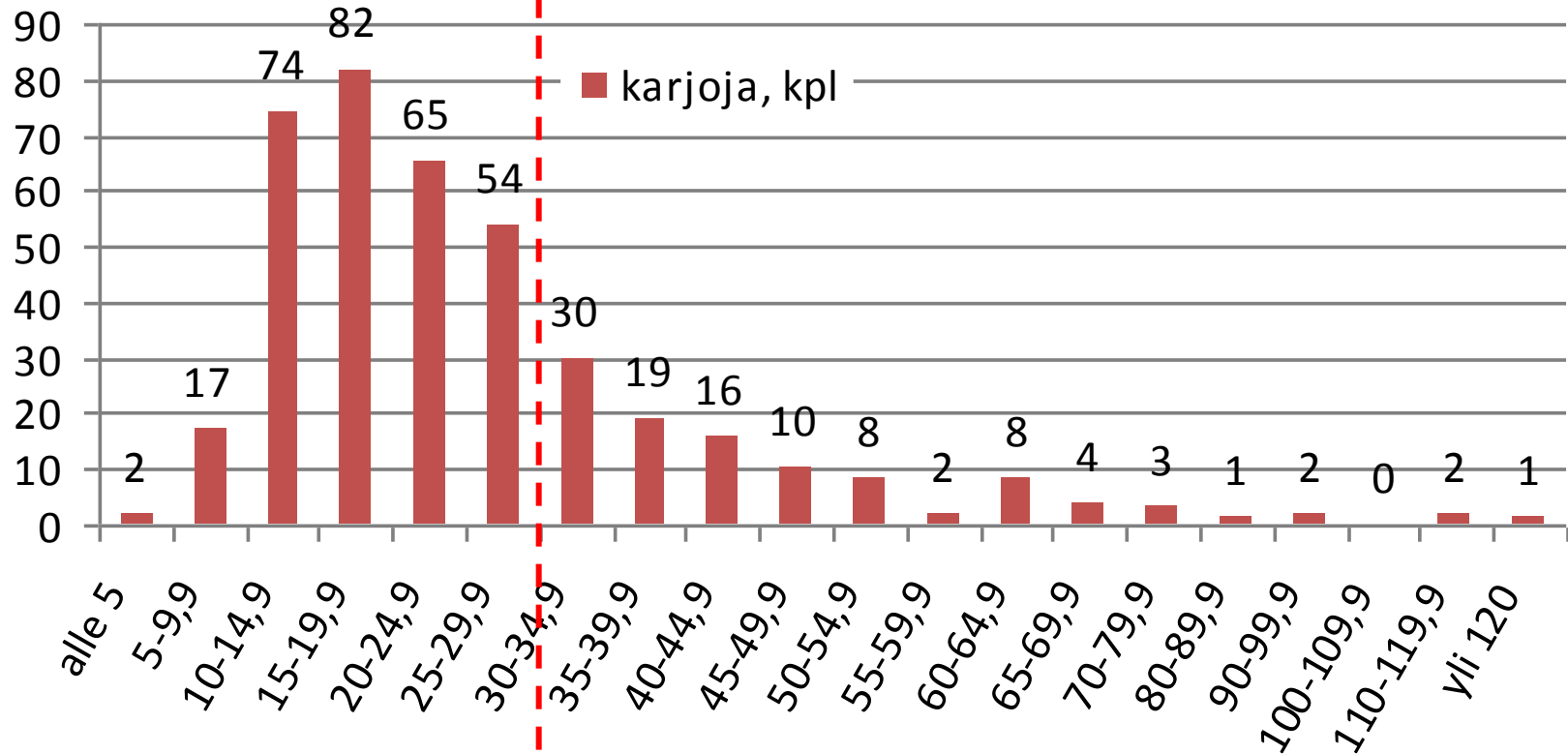
TE-KESKUS	Maidontuottajia 12/2011	
	kpl	muutos %
Pohjois-Pohjanmaa	1 493	-4,4
Pirkanmaa	550	-5,3
Pohjois-Savo	1 351	-6,0
Varsinais-Suomi	257	-6,2
Lappi	436	-6,4
Uusimaa	244	-6,5
KOKO MAA	9 913	-6,6
Pohjanmaa	981	-6,7
Satakunta	322	-6,9
Häme	512	-7,1
Pohjois-Karjala	673	-7,4
Etelä-Savo	594	-7,5
Etelä-Pohjanmaa	1 072	-7,5
Keski-Suomi	571	-7,8
Kainuu	323	-8,0
Ahvenanmaa	44	-8,3
Kaakkois-Suomi	490	-8,9



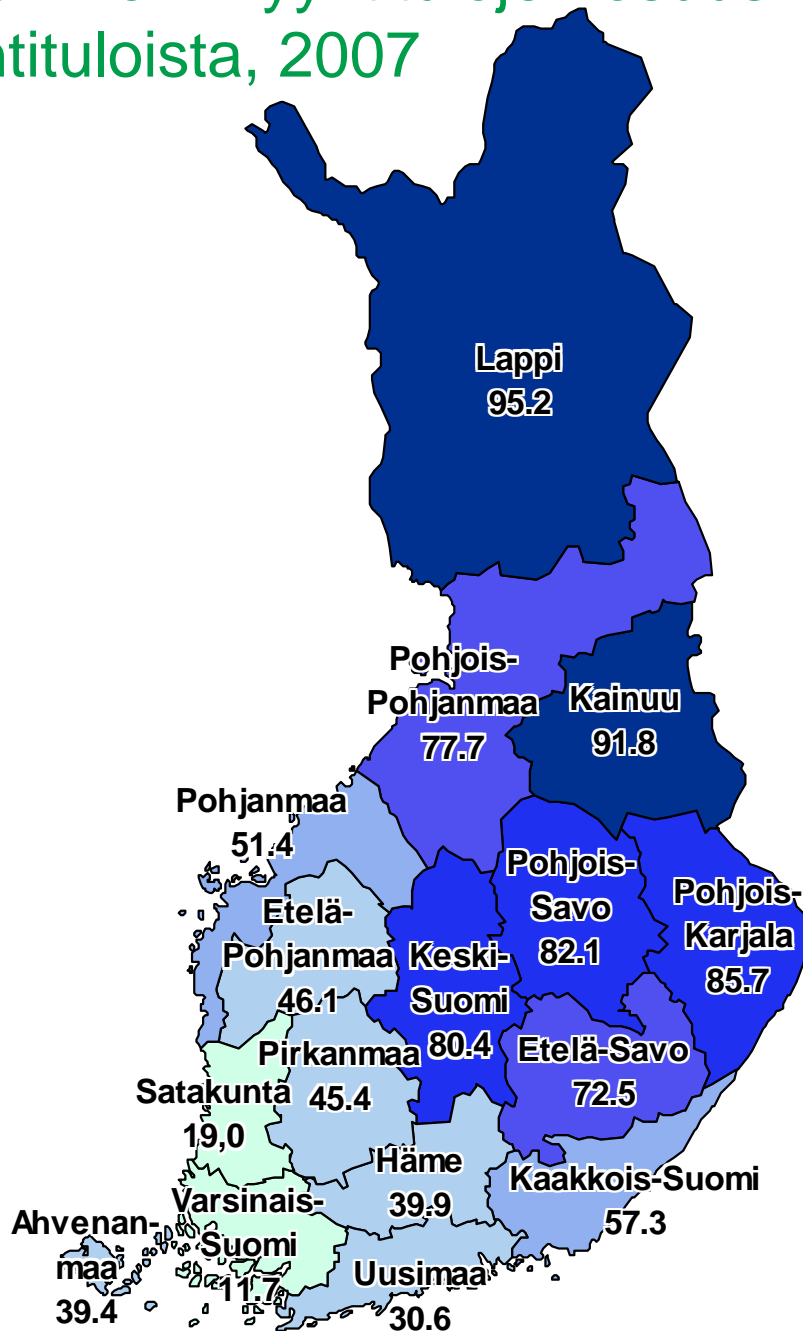
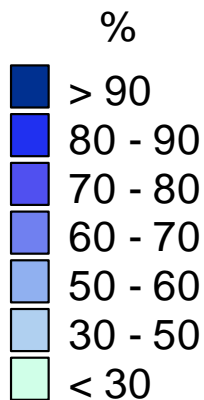
Lähde: MMM/maitokiintiörekisteri

Maidontuotannon tuotantorakenne 2010

ProAgria Keski-Suomi, karjakokojakauma 31.12.2010 keskilehmäluvun mukaan



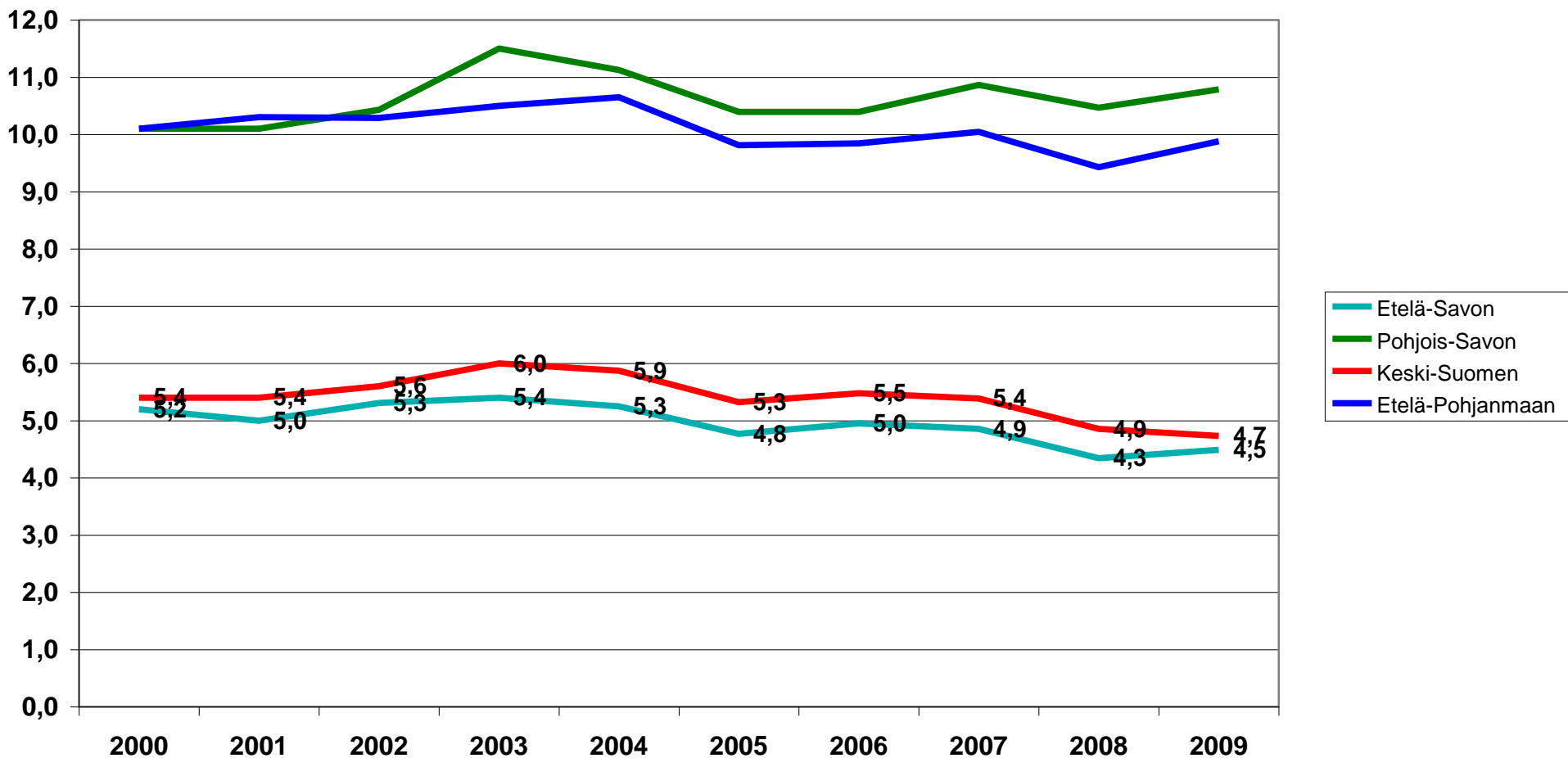
Maidon ja naudanlihan myyntitulojen osuus maatalojen myyntituloista, 2007



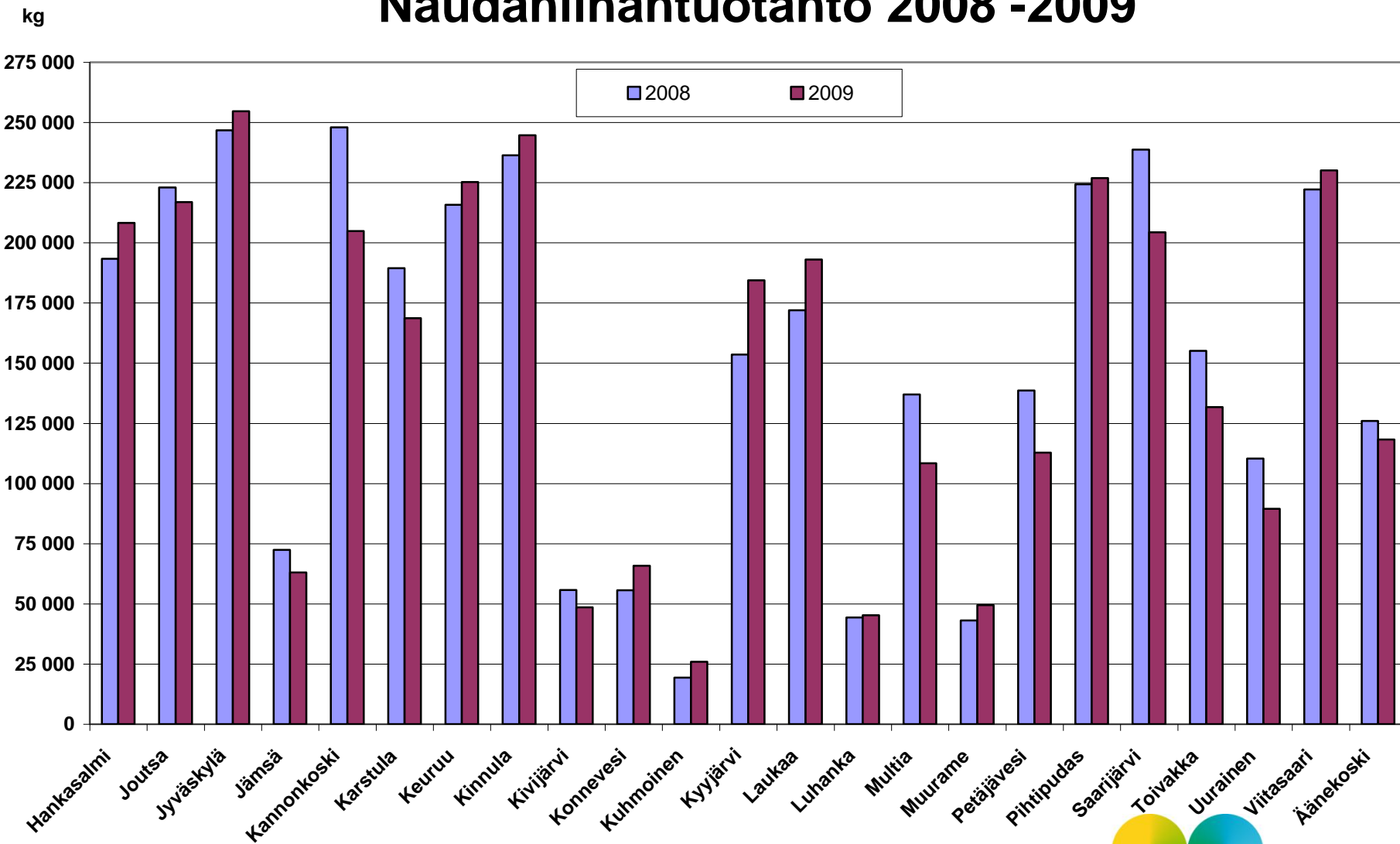
Naudanlihan tuotanto 1997 - 2009

TE-keskuksittain

Milj. kg



Naudanlihantuotanto 2008 -2009



Maatilojen lukumäärä ja peltoala

MTK-liito

sarakk. B/C TILAT YHTE

	Käyt. oleva maatal.maa	TILAT YHTEENSÄ	suhde jakauma, %	
LAPPI	44 890	1 745	25,7	2,9
POHJOIS-SUOMI	212 217	5 135	41,3	8,5
KESKI-POHJANMAA	102 939	2 492	41,3	4,1
ETELÄ-POHJANMAA	286 159	7 912	36,2	13,0
KESKI-SUOMI	96 249	3 209	30,0	5,3
POHJOIS-SAVO	147 476	4 198	35,1	6,9
POHJOIS-KARJALA	85 086	2 488	34,2	4,1
ETELÄ-SAVO	74 554	2 993	24,9	4,9
KAAKKOIS-SUOMI	140 705	3 878	36,3	6,4
HÄME	189 186	4 493	42,1	7,4
SATAKUNTA	191 629	5 147	37,2	8,5
PIRKANMAA	90 371	2 646	34,2	4,4
VARSINAIS-SUOMI	295 218	6 443	45,8	10,6
UUSIMAA	194 284	4 098	47,4	6,7
SLC-liitto	134 040	3 873	34,6	6,4
KOKO MAA	2 285 003	60 750	37,6	100,0

Suomen Gallup Elintarviketieto Oy



14.12.2011

Maatilojen peltoala 2009 ja 2016, hehtaaria

